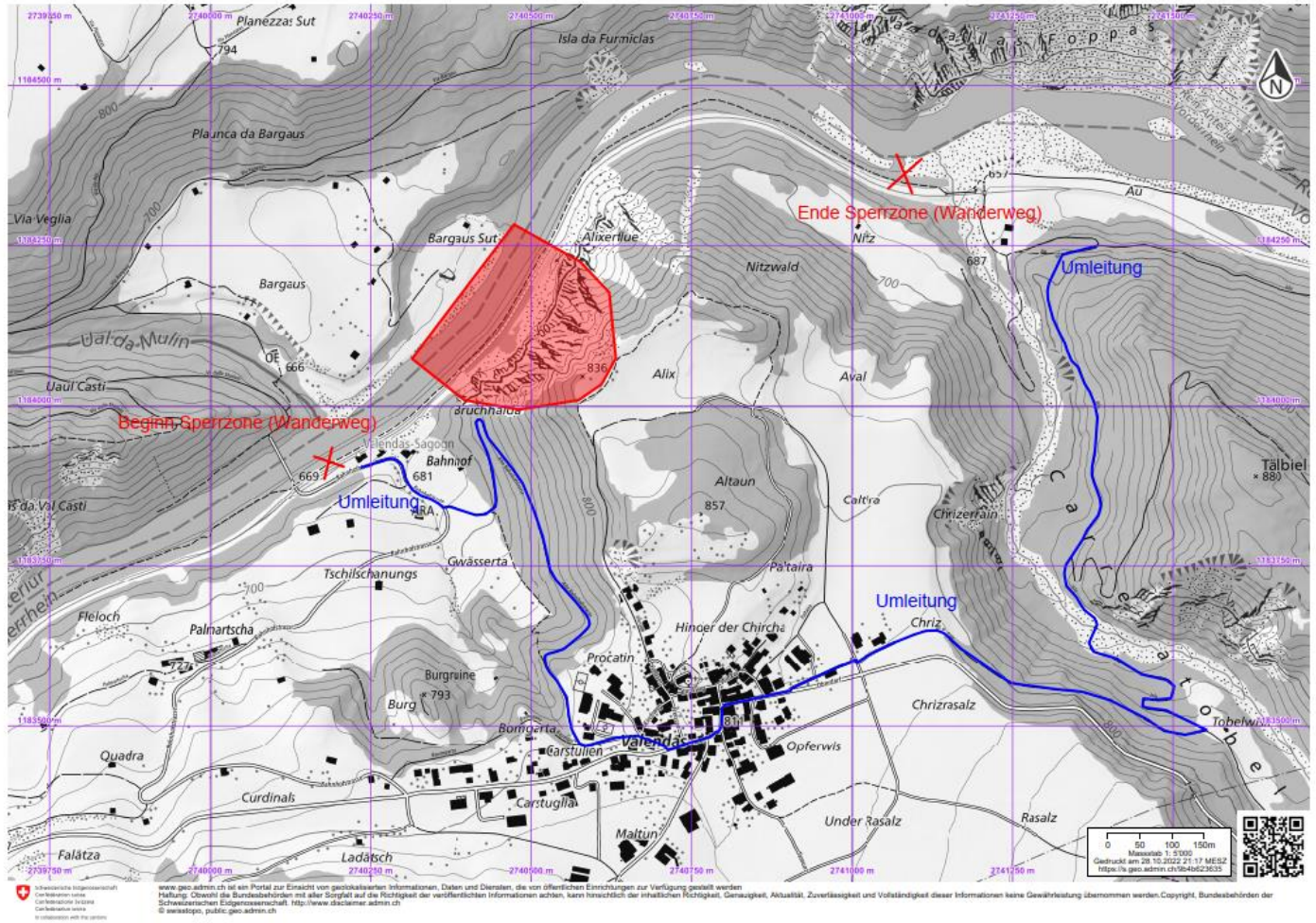


SPERRUNG WANDERWEG

Wegen akuter Gefahr durch absturzgefährdeten Felsblock

Gesperrtes Gebiet: Wanderweg zwischen der Station Valendas-Sagogn und dem Carreratobel



Information

1. Oberhalb der Galerie Valendas befindet sich ein akut absturzgefährdeter Felsblock. Aktuell bis im Frühling 2023 werden Sicherungsarbeiten ausgeführt.
2. Das Betreten des gesperrten Gebietes ist lebensgefährlich und daher verboten.
3. Umleitung Wanderweg über Valendas: Wanderzeit verlängert sich um ca. 30 Min. (160 Hm Auf-/145 Hm Abstieg), Umleitung ist signalisiert.
4. Für Schäden, die aus Nichtbefolgen dieser Information entstehen, wird jede Haftung abgelehnt.



Amt für Wald und Naturgefahren
Uffizi da guaud e privels da la natira
Ufficio foreste e pericoli naturali

