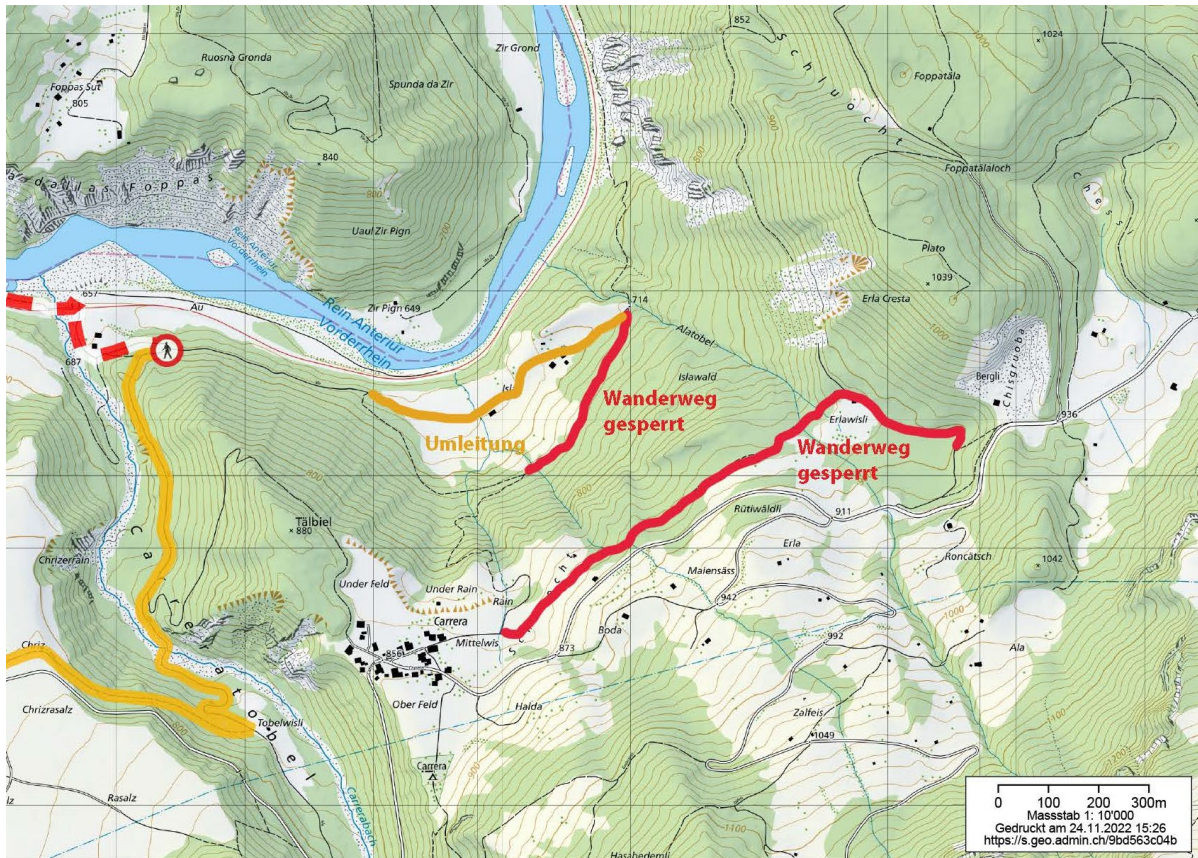


# SPERRUNG WANDERWEGE

wegen Forstarbeiten/Holzschlag



## INFORMATION

- Aufgrund von Forstarbeiten (Schutzwaldpflege) ist der Wanderweg ab dem **5. Dezember 2022 bis auf weiteres für jegliche Benutzung gesperrt.**
- Das Betreten des gesperrten Gebietes ist verboten.
- Für Schäden, die aus Nichtbefolgen dieser Information entstehen, wird jede Haftung abgelehnt.

Besten Dank für Ihr Verständnis.

**Forstamt Safiental**

Tel. 081 645 11 84, [forstamt@safiental.ch](mailto:forstamt@safiental.ch)



**GEMEINDE  
SAFIENTAL**

 **Safiental Surselva**