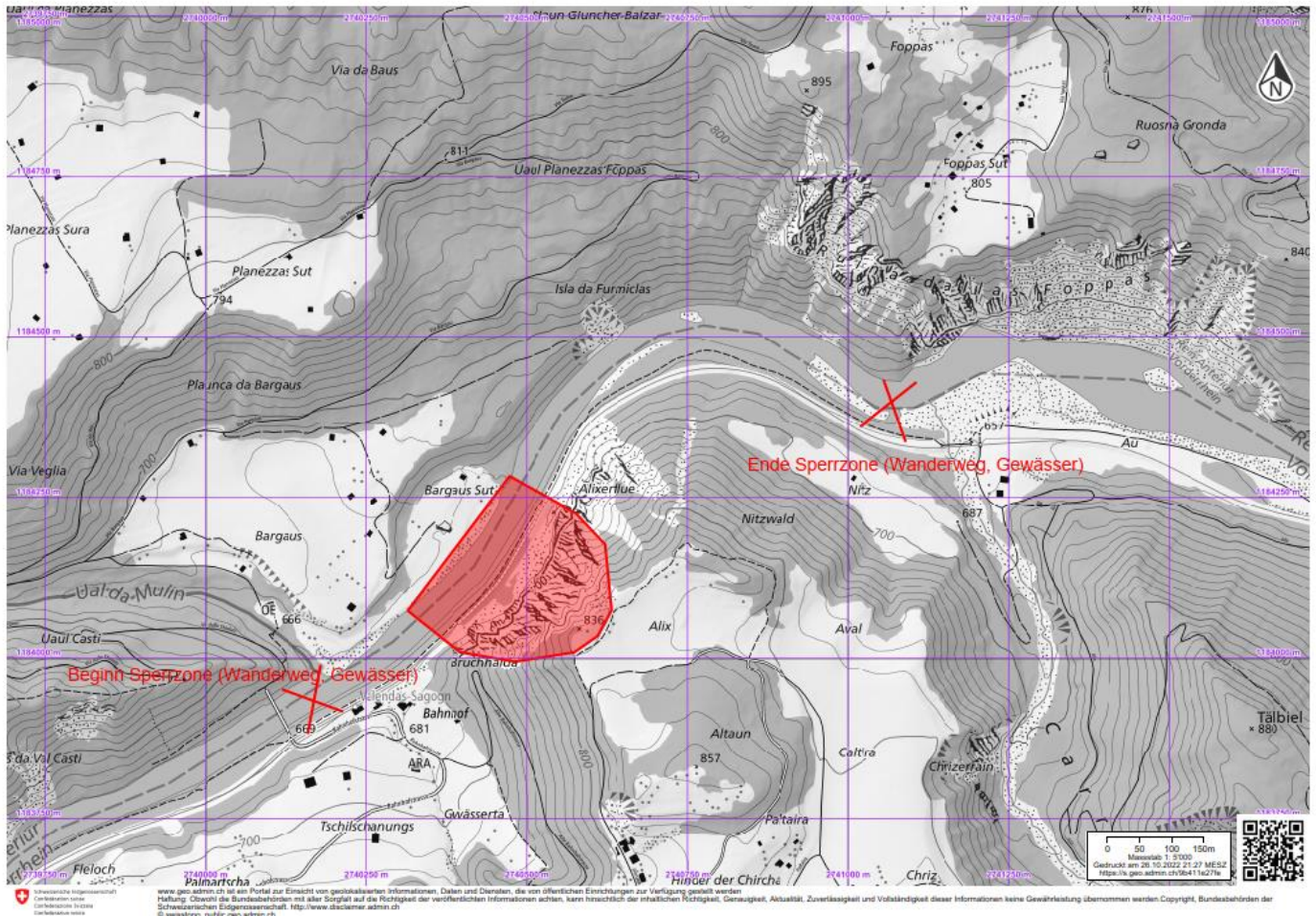


SPERRUNG GEWÄSSERRAUM

Wegen akuter Gefahr durch absturzgefährdeten Felsblock

Gesperrtes Gebiet: Gewässerraum zwischen der Station Valendas und dem Carreratobel



Information

1. Oberhalb der Galerie Valendas befindet sich ein akut absturzgefährdeter Felsblock. Aktuell bis voraussichtlich Ende 2022 werden Sicherungsarbeiten ausgeführt.
2. Das Befahren des Vorderrheins im auf der Karte schraffierten Bereich ist auch ausserhalb der Arbeitszeiten wegen spontanen Felsabbrüchen lebensgefährlich. Die Befahrung von der Brücke Valendas bis zum Einfluss Carrera-Bach (schwarzes Loch) ist daher verboten. Es gibt keine vernünftige Möglichkeit zur Umtragung dieser Sperrzone.
3. Für Schäden, die aus Nichtbefolgen dieser Information entstehen, wird jede Haftung abgelehnt.



Amt für Wald und Naturgefahren
Uffizi da guaud e privels da la natira
Ufficio foreste e pericoli naturali

